



Rencontre Ecole – Entreprise **St Jean d'Angely**

21 et 22 novembre 2013

le point sur

**les petites entreprises de
la distribution – réparation
des agroéquipements**

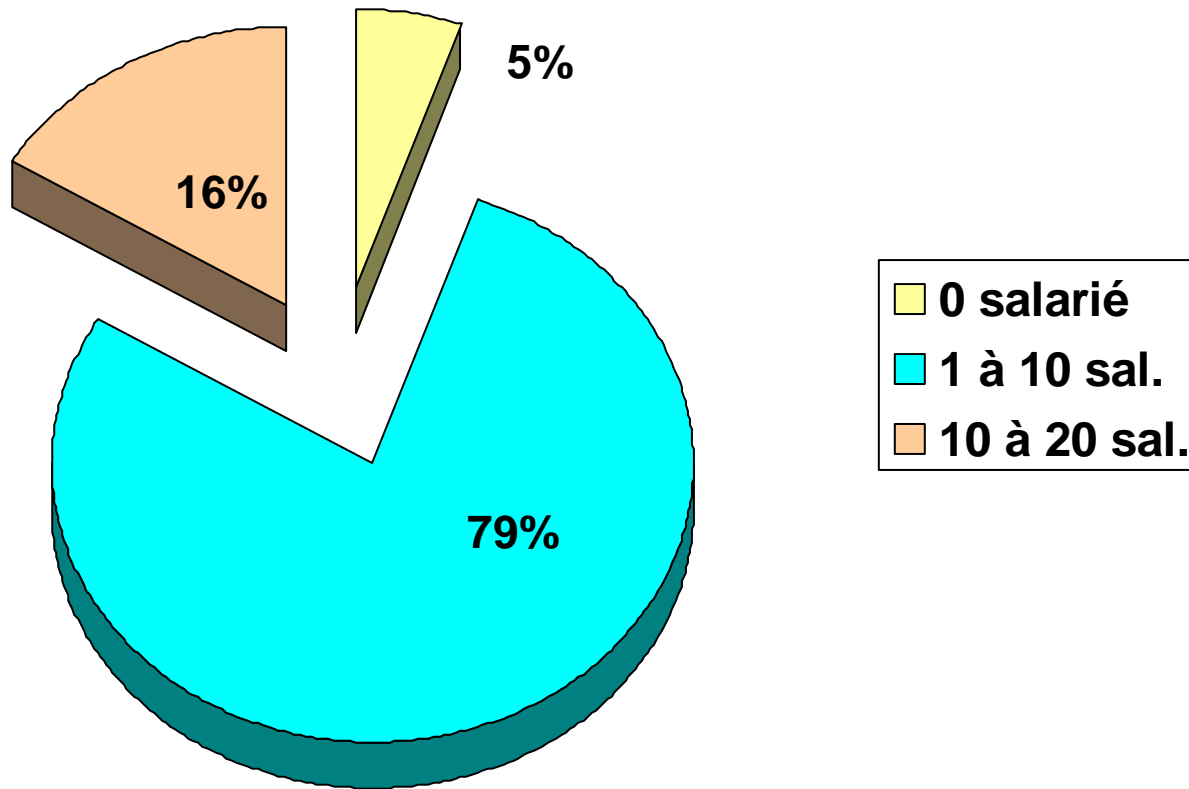


Fédération Nationale des Artisans et petites entreprises en milieu rural

Le secteur

- Nombre d'entreprises : 2000 à 2500
- Nombre de salariés : 8 à 10 000
- CA estimé : 1,8 à 2 milliards €
- Valeur ajoutée : 500 millions €

Le secteur des petites entreprises



L'entreprise type : profil

- ⇒ implantée en milieu rural (80%)
- ⇒ site unique (70%)
- ⇒ forme sociétaire (70%)
- ⇒ statut d'artisan (inscription CMA à 90%)
- ⇒ activité principale : réparation MA (90%)
- ⇒ concessionnaire de marque (40%)
- ⇒ membre d'un groupement d'achat (50%)

L'entreprise type : profil

plusieurs activités exercées

↪ **activité principale :**

vente-réparation tracteurs et matériels agricoles
installation d'équipements d'élevage

↪ **activités secondaires :**

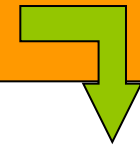
vente-réparation motoculture et espaces verts /
matériels d'irrigation / matériels viti-vini /
construction de matériels /
maintenance industrielle /
métallerie / second œuvre bâtiment / etc

↪ **une clientèle variée** (exploitants agricoles, particuliers, collectivités locales, industrie, ...)

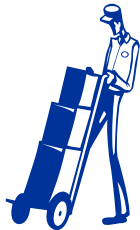
L'entreprise type : profil

Effectif : 6 salariés

CA moyen : 1 million €



Ventes : 60%



Magasin-Pièces : 20%



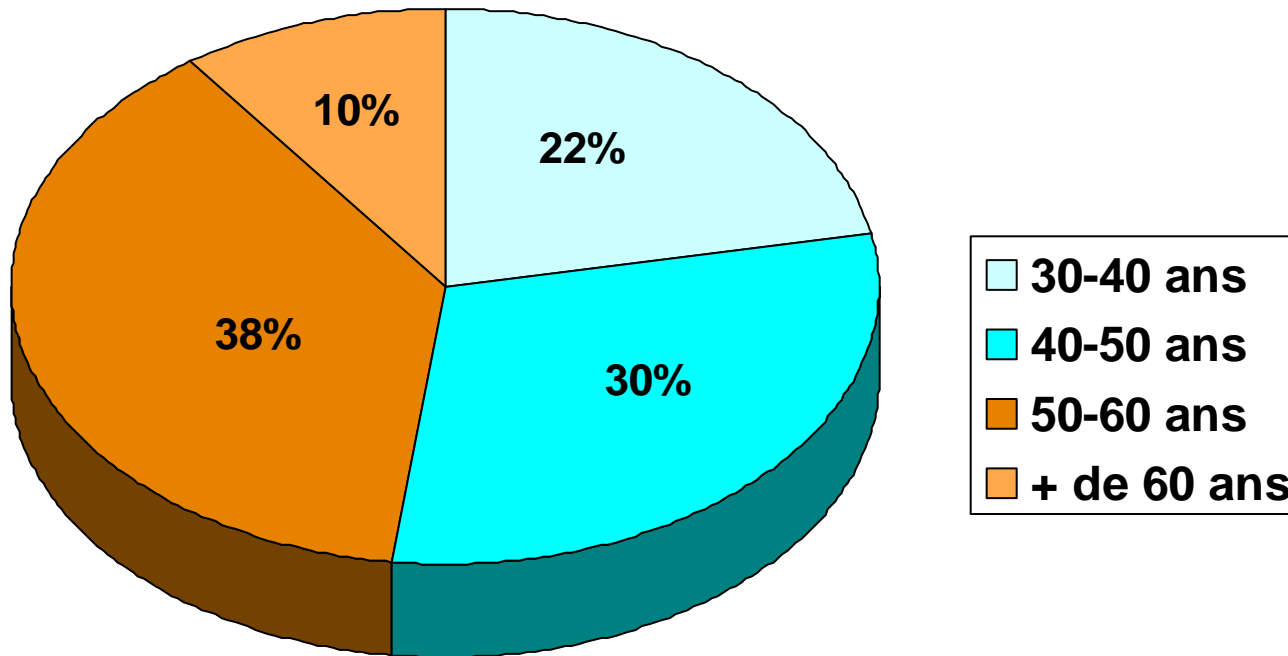
Atelier : 20%



Administratif

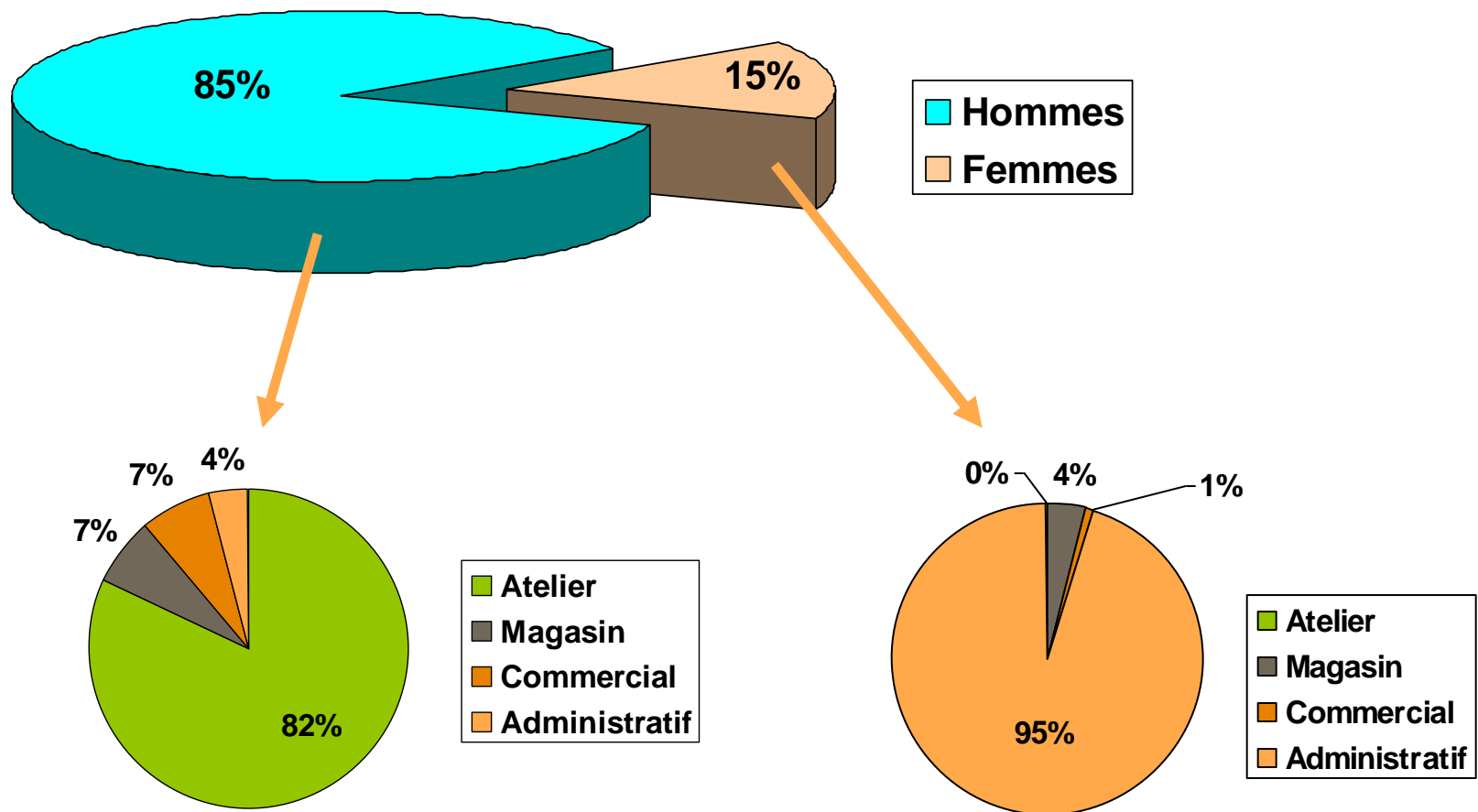
L'entreprise type : profil

l'âge du capitaine

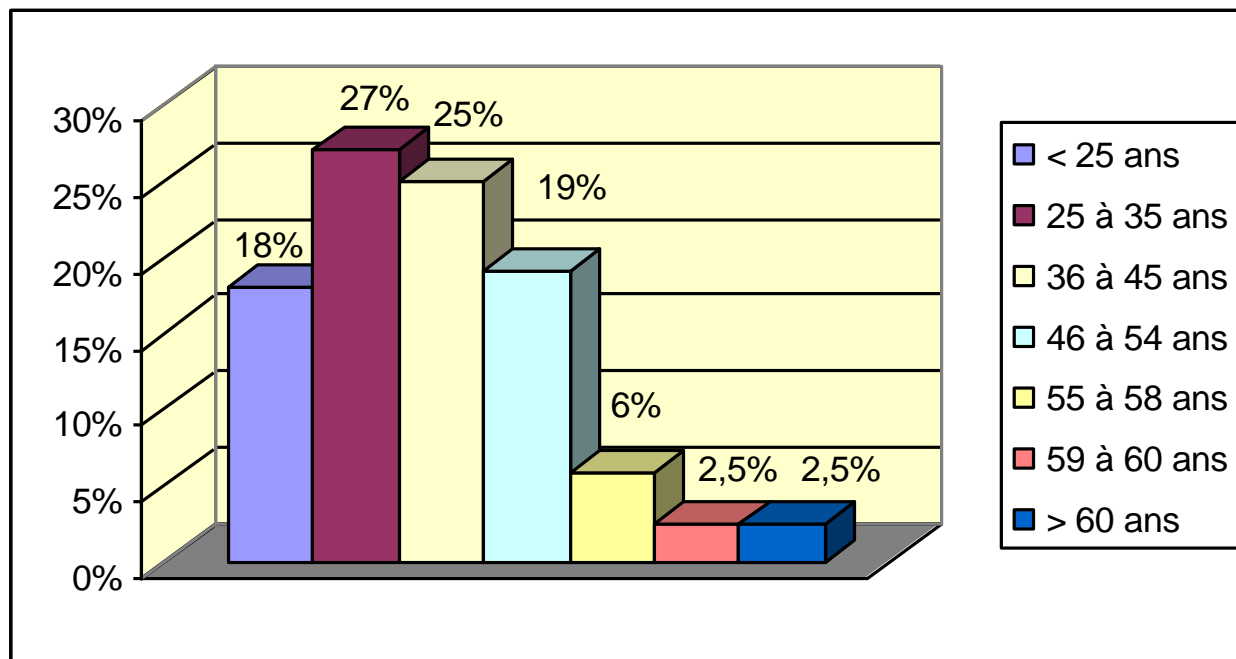


34% des chefs d'entreprise proches de la retraite n'ont pas de projets de reprise

Les salariés : plutôt des hommes ...



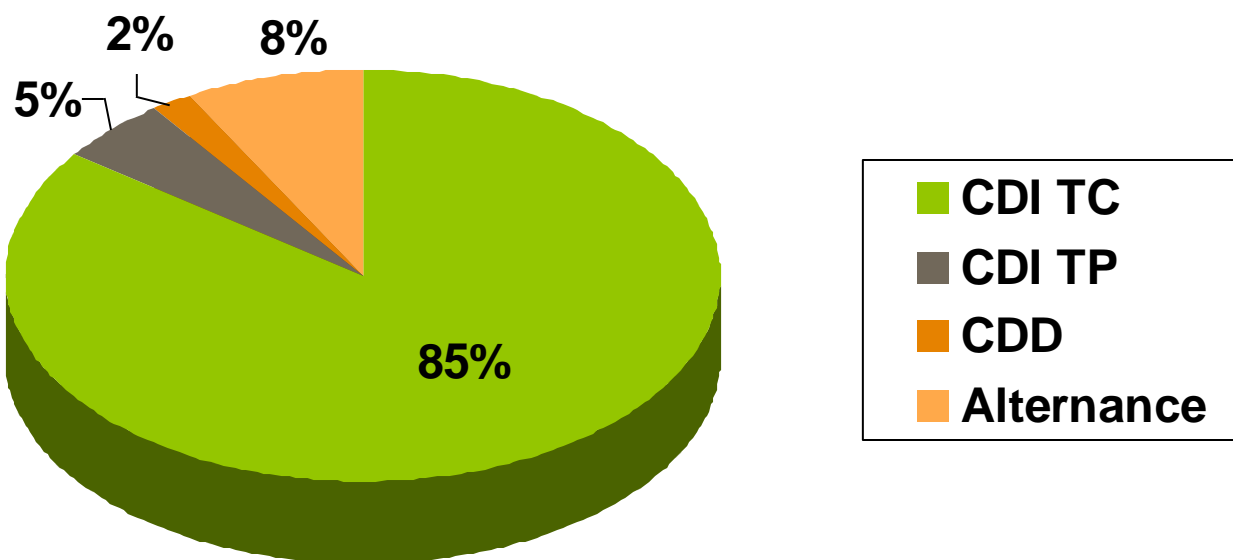
Les salariés : plutôt jeunes ...



**7 salariés sur 10 ont moins de 45 ans,
1 sur 2 a moins de 35 ans.**

2 salariés sur 3 ont moins de 10 ans d'ancienneté.

Les salariés : des emplois stables



90% des emplois sont en CDI

5% de contrats à temps partiel, principalement à l'administratif

8% de contrats en alternance (apprentissage)

Grille de rémunération minimum : de 1 à 3,5 fois le SMIC

Tendances

- ➔ baisse régulière du nombre d'entreprises
- ➔ augmentation de l'effectif salariés moyen
- ➔ concentration des entreprises
- ➔ émergence d'une nouvelle génération de chefs d'entreprise
- ➔ professionnalisation accrue
- ➔ gros besoins en main d'œuvre qualifiée

Merci de votre attention