

Pilotez votre productivité au plus près

MENU

Contrôles d'accès

DLRIX

Comptabilité

Communications

Achats
Distribution
► **Location**
Réparation
Stocks

DLRIX

Système
de gestion intégré
pour les entreprises
de Vente, Location,
Réparation de matériels

Service commercial
Approvisionnements
et Gestion des stocks
Distribution
Location
Gestion de parc
Entretien réparation
Gestion comptable
et financière

Matériel	Modèle	Année	Statut	Localisation
1	Manitou L1200	2001	En stock	Site de distribution
2	Manitou L1200	2001	En stock	Site de distribution
3	Manitou L1200	2001	En stock	Site de distribution
4	Manitou L1200	2001	En stock	Site de distribution
5	Manitou L1200	2001	En stock	Site de distribution
6	Manitou L1200	2001	En stock	Site de distribution
7	Manitou L1200	2001	En stock	Site de distribution
8	Manitou L1200	2001	En stock	Site de distribution
9	Manitou L1200	2001	En stock	Site de distribution
10	Manitou L1200	2001	En stock	Site de distribution
11	Manitou L1200	2001	En stock	Site de distribution
12	Manitou L1200	2001	En stock	Site de distribution
13	Manitou L1200	2001	En stock	Site de distribution
14	Manitou L1200	2001	En stock	Site de distribution
15	Manitou L1200	2001	En stock	Site de distribution
16	Manitou L1200	2001	En stock	Site de distribution
17	Manitou L1200	2001	En stock	Site de distribution
18	Manitou L1200	2001	En stock	Site de distribution
19	Manitou L1200	2001	En stock	Site de distribution
20	Manitou L1200	2001	En stock	Site de distribution

DLRIX :
plus sûr,
plus efficace,
plus performant

DLRIX®

Toutes les fonctionnalités pour une efficacité et une productivité optimales

• Logiciel multi-postes
fonctionnant sous système
d'exploitation UNIX et LINUX

• Une solution qui s'adapte
à votre environnement :
 > multi sociétés
 > multi-agences
 > multi-dépôts
 > multi-langues

• Une très large palette
de fonctionnalités
spécialisées métier

• Une navigation transparente
sous différents systèmes
(WINDOWS, UNIX, LINUX)

• Une ergonomie conviviale

Gestion des achats

2 Univers pour 2 Services :

- Achats Matériel, accessoires
- Achats Pièces, fournitures, articles

> Assure la gestion des achats depuis
les demandes de prix ou les propositions
de réappro jusqu'au contrôle
et à la comptabilisation des factures
fournisseurs.

> Régule la gestion des stocks depuis
l'en-commande client jusqu'aux
ajustements d'inventaire selon
les différents lieux de stockage.

> Interfacé avec les autres modules :

- + Distribution pièces et fournitures
- + Vente matériel neuf et occasion
- + Entretien-réparation
- + Location

> Est basé sur une gestion multi-appr
(fournisseurs secondaires).

> Répond aux exigences de la tenue
de dizaines de milliers de références.

- ☐ Demandes de prix
- ☐ Proposition de réappro :
 - avec ou sans génération de commandes fournisseurs
 - plusieurs critères (au meilleur prix, délai, etc)
- ☐ Gestion des achats en devises
- ☐ Gestion des articles saisonniers
- ☐ Commandes fournisseurs Fax/Internet/EDI
- ☐ Gestion par type de commande (urgente, stock, réappro, dépannage, promo, ...)
- ☐ Gestion grilles de remise fournisseur/ groupe article/type de commande
- ☐ Suivi des commandes passées
- ☐ Connaissance des retards par rapport aux livraisons prévues
- ☐ Contrôle des livraisons/quantités commandées - livrées
- ☐ Gestion des D.E.B. / Introductions
- ☐ Changement de prix
- ☐ Ecritures de provisions
- ☐ Gestion factures des transporteurs
- ☐ Étiquettes articles, casiers (Code-barres)
- ☐ Gestion des litiges
- ☐ Suivi des factures à recevoir
- ☐ Contrôle prix facture/prix commandé
- ☐ Intégration comptabilité fournisseurs
- ☐ Analyses avec objectifs
- ☐ Historique permanent des Achats

> Interfaces/Constructeur

- Transfert Commandes (EDI, Internet) ...

Gestion des stocks

> Conçu pour réaliser une meilleure
rotation, apportant une plus grande
rentabilité, un gain de trésorerie
et des stocks plus fiables.

2 modules distincts pour des
besoins différenciés :
 • Stocks Matériel
 • Stocks Articles

Les articles peuvent être :

- gérés en stock
- mémorisés mais non gérés
- non mémorisés (divers)
- en "dépôt-vente"

☐ Situation permanente des stocks
pour les magasiniers

☐ Consultation immédiate
de la valeur globale du stock
par fournisseur et famille article

☐ Réactualisation automatique
des minis-maxis

☐ Gestion des changements
de références fournisseurs

☐ Consultation par références
équivalentes (autres sources d'appro)

☐ Valorisation permanente des stocks

☐ Gestion Code-barres

☐ Inventaires :

- états préparatoires
- ajustements d'inventaire
- tableaux des écarts d'inventaire
- valorisation

(PA, PAMP, PR, PRMP, DPA)

☐ Analyse de la rotation des stocks

☐ Gestion des dépréciations /
durée de vie

☐ Gestion des stocks annexes
(magasins, dépôts -
véhicules de dépannage)

☐ Transferts entre sites

☐ Optimisation du temps et de la fiabilité
des inventaires grâce à l'ordinateur
de poche communicant "MobiStral®"

Distribution

> Satisfait les exigences d'une saisie directe
"au comptoir" ou d'une prise d'ordre
téléphonique avec facturation immédiate
(ou différée) et gestion des stocks en temps réel.

> Permet un traitement multi-dépôts (stocks)

☐ Consultation simultanée
et interface/Catalogues Electroniques
fournisseurs (Casier, Prix, Stock, Picking List)

☐ Lecture optique (code-barres)

Gestion des ventes :

☐ Saisie "temps réel" avec édition
"comptoir" B/L ou facture

☐ Gestion des paiements immédiats
(espèces, chèque, carte bancaire)

avec comptabilisation simultanée des recettes

☐ Gestion articles composés
et petits matériels

☐ Gestion rétrocessions, forfaits

☐ Devis et factures proforma

☐ Traitement des reliquats de commande

☐ Contrôle immédiat du "risque" client

☐ Analyse découvert, en-cours,
solde comptable et "qualité-relationnelle"

☐ Consultation compte (factures non réglées,
échéances dépassées)

☐ Marges en temps réel.

Contrôles avec normes fixées

☐ Gestion des ventes manquées

☐ Accès/référence équivalente

☐ Accès ancienne référence (remplacement)

☐ Caractéristiques techniques (appui-vente)

☐ Interface SAV (sorties de pièces)

☐ Gestion des promotions

☐ Gestion des D.E.B. / C.E.E.

☐ Mise en attente des Bons "non facturables"

☐ Facturation sur 2 mois simultanés

☐ Palmarès clients

☐ Consultation permanente
du volume d'activité

(Chiffre d'affaires facturé,
à facturer, en-commande, avoirs)

☐ Intégration comptable

☐ Commissionnement Vendeurs

☐ Interface / Logiciel d'Affacturage

Outils de gestion - statistiques :

☐ Historique des ventes client/produit

☐ Contrôle/articles divers non gérés
et fréquemment vendus

☐ C.A. et marge/familles clients,
fournisseurs, produits

☐ Mesure du taux de service

☐ Résultats sur promotions

☐ C.A. et marge/activité/famille

Gestion des tarifs :

☐ Hausse ou baisse uniforme

☐ Modifications sélectives par
fournisseur, famille articles, etc.

☐ Mise à jour automatique/ tarifs et
catalogues fournisseurs/CD-ROM

☐ Tarifs spéciaux clients

> Optimise l'activité Vente
de Matériel Neuf ou Occasion,
depuis les commandes des vendeurs
jusqu'à l'analyse des marges et
Chiffres d'Affaires dégagés en passant
par les actions sur le parc client

- ☐ Devis / Interface bureautique
- ☐ Factures proforma
- ☐ Gestion des matériels avec
équipements et options
- ☐ Reprises Occasions
- ☐ Suivi des commandes - Planning
- ☐ Habillage - Déshabillage
- ☐ Matériels avec Nomenclature
- ☐ Automatisation des préparations atelier
- ☐ Etablissement des avoirs et
des factures complémentaires
- ☐ Intégration Comptabilité et Analytique
- ☐ Traitement des garanties
- ☐ Gestion des D.E.B. / Expéditions
- ☐ Commissionnement vendeurs
(sur le C.A., sur la marge
sur le C.A. "pondéré")
- ☐ Gestion des commissions agents
- ☐ Analyse des marges par matériel,
par catégorie, par marque
- ☐ Statistiques / familles / neuf et occasion
- ☐ Gestion du parc clients et prospects
- ☐ Bilan par affaire (Rentabilité)
- ☐ Interface / Logiciel d'Affacturage
- ☐ Génération Catalogue Occasion
(liste avec photos... Vendeurs)

Vente Matériel

> Pluri-monnaies & multi-devises Multi-sociétés et multi-périodes

- Traite les 2 régimes de TVA : ☐
- sur débits et sur encaissements
- Saisie des écritures avec contrôles ☐
- (guidée, pointage temps réel)
- Journaux auxiliaires à la demande ☐
- Gestion des règlements fournisseurs ☐
- par billet à ordre, lettre chèque, virement
- Emission lettres de relance ☐
- (effets non retournés, retards de règlement)
- Rapprochement bancaire ☐
- Situation sur le risque client ☐
- Consultation "conviviale" des comptes ☐
- Révision avec O.D. automatiques ☐
- Clients et fournisseurs Export tenus ☐
- simultanément en Euros et Devises
- Lettrage automatique ☐
- Balance générale, de synthèse, ☐
- clients, fournisseurs
- Balance âgée (ancienneté des dettes) ☐
- Balance budgétaire ☐
- Grand livre multi-critères ☐
- Etat de justification des soldes ☐
- Echéanciers prévisionnels ou réels ☐
- et avis de domiciliation
- Suivi des comptes de tiers en franchise ☐
- de TVA sous couvert d'attestation
- Gestion des créances douteuses ☐
- (écritures de provisions)
- Gestion des Abonnements ☐
- Reporting ☐
- Bilan, compte de résultat, ☐
- tableau des soldes intermédiaires
- de gestion, détail des postes du bilan
- et du compte de résultat
- Liasses fiscales ☐
- Télétransmission / EDI ☐
- Module "SIMULATION" pour éditer ☐
- des situations périodiques
- (bilan, compte d'exploitation)
- A Nouveaux automatiques ☐
- Module Consolidation ☐

Comptabilité
générale
et auxiliaire

Camargue III Plus

> Permet une gestion rigoureuse de l'atelier et du S.A.V. (missions sur site) avec une vision permanente sur les O.T., le personnel, le matériel de l'entreprise ou des clients, les interventions dans le cadre des garanties.

Planning O.R.

Devis

Gestion des ordres de travail :

- ☐ Ouverture des O.T. - Suivi d'avancement des travaux
- ☐ Gestion des temps passés
- ☐ Option Pointeuse/lecteur optique
- ☐ Opérations standards & Taches nomenclaturées
- ☐ Gestion des OT/Contrats d'Entretien
- ☐ Traitement des cessions internes
- ☐ Factures de réparation
- ☐ Gestion des paiements immédiats/factures comptoir
- ☐ Génération des écritures comptables et analytiques

Analyse et statistiques :

- ☐ Activité atelier et S.A.V.
 - analyse des temps par employé
 - analyse des temps et des coûts par catégorie de matériel
- ☐ Etat des En-Cours
- ☐ Historique interventions/Mat. (illimité)

Gestion des garanties

- ☐ Emission et suivi des D.G.
- ☐ Suivi des Garanties Constructeurs/Clients
- ☐ Comptabilisation & Imputation/matériel
- ☐ Analyses comparées (demandé, accordé...)

Réparation Entretien

S.A.V.

MobiTec® :
L'outil de productivité pour les techniciens itinérants

- > Offre la possibilité de contrats, de B/sortie et de B/retour dans des agences différentes
- ☐ Location courte durée, avec ou sans conducteur

Planning

- ☐ Reflet de la position de chaque matériel, en temps réel, avec prévisions de rentrée
- ☐ Gestion des Transports (matériel, personnel)
- ☐ Support de saisie des Offres de prix,
- ☐ Réservations, Contrats de loc, Sorties,
- ☐ Echanges, Retours de matériel,
- ☐ Facturation immédiate, paiement simultané
- ☐ Consultations permanentes : disponibilité, tarifs, caractéristiques, contrôles à effectuer, lieux d'utilisation, état du matériel

Tarifs

- ☐ Plusieurs tarifs "généralistes" et "personnalisés"
- ☐ Calendriers, ouvrables, ouvrés
- ☐ Selon la durée - colonne imposée - forfait - Mini
- ☐ Contrats avec clause de révision prix
- ☐ Gestion des ensembles, nomenclatures

Exploitation

> Paramétrages : risque client - Dépôt de garantie Assurance bris de machine...

- ☐ Location de matériel, d'ensembles avec "forfait", vente de petit matériel, facturation de prestations
- ☐ Retour/Chantier, fusion/réf. identique
- ☐ Matériel identifié (N° parc), matériel non identifié, ensembles composés, matériel de sous-location
- ☐ Préfacturation pour contrôle/correction
- ☐ Facturation terme échu ou à échoir
- ☐ Facturation automatique des contrats en continuation
- ☐ Interface avec l'atelier
- ☐ Intégration comptable et analytique (TVA sur encaissements compte d'exploitation/N° de parc)

Outil de gestion-Statistiques

- ☐ Synthèse résultats par poste : location, vente, assurance, carburant, sous-traitance, transport, ...
- ☐ Analyse des résultats/clients, lieux d'utilisation
- ☐ Historique location par matériel, catégorie, client,
- ☐ Analyse de Rendement par n° de parc, consolidé/catégorie de matériel, agence,...
- ☐ Tableau de Rentabilité/Matériel et Catégorie R.O.I., Ripal

Location



> Programmes disposant d'un paramétrage de haut niveau permettant de prendre en compte la quasi-totalité des "cas" de paie.

- ☐ Multi-dossiers
- ☐ Régularisation automatique des plafonds
- ☐ Calcul automatique des primes : ancienneté/ etc.
- ☐ Gestion du repos compensateur, des RTT, des CP
- ☐ Collecte permanente des variables/écran
- ☐ Possibilité de paies à des dates différentes selon les services
- ☐ Saisie rapide des variables
- ☐ Edition automatique des états post-paies
- ☐ Paiements (chèques, virements directs/banque)
- ☐ Journaux de paie légaux et statistiques
- ☐ Etat des charges (mensuel, trimestriel, annuel)
- ☐ TDS Normes
- ☐ Suivi de carrière
- ☐ Intégration comptable
- ☐ Bilan social

> Gestion des temps

> Offre de multiples possibilités de construction en fonction des besoins analytiques. Intégrée avec la Comptabilité Générale. Alimentée par l'ensemble de nos logiciels de Gestion

- ☐ Multi-périodes
- ☐ Multi-axes 8 Segments paramétrables
- ☐ Ecritures automatiques
- ☐ O.D. analytiques
- ☐ Répartitions selon plusieurs clés
- ☐ Balance, Grand livre
- ☐ Etats analytiques paramétrables (tableaux de bord, comptes d'exploitation)

- ☐ Analyses réelles et prévisionnelles
- ☐ Analyse des Créances Clients
- ☐ Prévisions de rentrées
- ☐ Flux de Trésorerie
- ☐ Analyse bancaire en date de valeur
- ☐ Représentations graphiques

Comptabilité Analytique

Gestion de Trésorerie

Gestion des salaires

Provence III

Emprunts Leasing LOA

CLEO

- ☐ Calcul des Tableaux financiers
- ☐ Contrôle plafonds/ Organismes de crédit
- ☐ Engagements CT, MT, LT
- ☐ Échéanciers de remboursements
- ☐ Tableaux de bord
- ☐ Intégration comptable

Immobilisations et amortissements

IMAM

Remboursement de frais

REMBO

> Facilite et encadre le contrôle des notes, en améliorant le délai de remboursement

- ☐ Contrôle avec plafonds légaux et internes
- ☐ Comptabilisation automatique des notes de frais des itinérants
- ☐ Etablissement des chèques et virements aux bénéficiaires



> Permet de gérer le parc du matériel interne à l'entreprise ainsi que le parc du matériel à la location

- ☐ Suivi des visites et contrôles préventifs
- ☐ Répertoire tous les matériels entrés et sortis
- ☐ Transfert de matériels/agences
- ☐ Fiches suiveuses/matériel
- ☐ Gestion des consommations/Engins et véhicules
- ☐ Gestion des remplacements de compteurs
- ☐ Gestion des interventions extérieures

Gestion de parc

> Gère différents types de contrats (full-service, contrats flotte ...)

- ☐ Révisions automatiques (avec formules)
- ☐ Facturation automatisée - prélèvements automatiques / liaison bancaire
- ☐ Contrôle des éléments inclus/exclus du contrat
- ☐ Gestion des visites préventive (à date fixe...)
- ☐ Suivi permanent des coûts de revient / Montants des contrat
- ☐ Analyse / portefeuille contrats
- ☐ Suivi anticipé des fins de contrat
- ☐ Optimisation des visites à effectuer. Déclenchement et affectation des interventions / Techniciens itinérants et prévisions besoins pièces / Véhicules de dépannage

Contrats d'Entretien

> L'outil informatique pour le traitement des contrats LLD

- ☐ Toutes périodicités : mois, trimestre, semestre...
- ☐ Avec ou sans Organisme de financement
- ☐ Liens avec Vente & Achats Matériel
- ☐ Révision des Loyers (formules...)
- ☐ Facturation séparée, ou avec contrat d'entretien
- ☐ Facturation et prélèvement automatique
- ☐ Gestion des sorties anticipées
- ☐ Échéanciers / Suivi factures & règlements
- ☐ Lettres / Taxe professionnelle
- ☐ Anticipation des fins de bail
- ☐ Tableau de Gestion des loyers perçus et constatés d'avance
- ☐ Fiche permanente de rentabilité par matériel (financier + entretien)

Des outils de productivité pour les Vendeurs et les Responsables Commerciaux

> Logiciel "Force de Vente"/Portable

> Logiciel MobiVip® / Ordinateur de poche, pour les itinérants

> Synchronisation des données Serveur/Portables/Pocket PC

- ☐ Exploitation dynamique du fichier clients-prospects
- ☐ Gestion des rapports de contacts
- ☐ Interface avec le parc matériel/clients
- ☐ Suivi des affaires (matériel et reprises)
- ☐ Etats paramétrables d'action - prospection ciblée
- ☐ Mailing personnalisé - multi-critères
- ☐ Interface bureautique
- ☐ Tableaux de bord des affaires

Service Commercial

CRM

Gestion de la Relation Client

Location Longue Durée

Votre système de gestion intégré, complet et sécurisé.

Tous les modules en un clin d'œil !



> Optimise la gestion du portefeuille des effets (LCR - BOR)

> Automatise les autorisations de prélèvements clients

- ☐ Gestion des effets
- ☐ Interfaces/Banques
- ☐ Prélèvements automatiques
- ☐ Intégration comptable avec lettrage automatique

> Améliore considérablement la rapidité et la sécurité des opérations avec vos banques

- ☐ Multi-utilisateurs Multi-banques
- ☐ Protocoles : ETEBAC 3 ou 5
- ☐ Liaisons avec toutes les banques
- ☐ Connexion établie automatiquement la nuit ou aux heures creuses
- ☐ Relevé de compte bancaire sur votre écran
- ☐ Rapprochement bancaire / dates de valeur
- ☐ Virements de trésorerie à des tiers
- ☐ Virements internationaux
- ☐ Intégration / Comptabilité

> Intégration totale Fax/Informatique. Gain de temps, efficacité, confidentialité, recherche sur archivage

- ☐ Multi-utilisateurs Multi-lignes
- ☐ Réception directe sur l'écran avec avertissement d'arrivée
- ☐ Réponse sur le document reçu à l'écran (fonction réception-émission)
- ☐ Mailing personnalisé avec liens sur fichiers Clients-Fournisseurs
- ☐ Gestion des annuaires
- ☐ Interfaces avec la Gestion et envoi automatique :
 - Commandes Fournisseurs
 - Demandes de Prix
 - Devis Clients
 - Accusés de Réception de Commande
 - Relevés de Comptes
 - Relances ...

> Logiciel multi-postes interactif pour communiquer rapidement dans l'Entreprise et gagner du temps

- ☐ Envoi de messages en temps réel/écran ou B.A.L. avec demande de réponse immédiate ou différée
- ☐ Consultation des messages nouveaux, non traités, envoyés, archivés.

> Logiciel "Phare" de la sécurité des données.

> Permet de gérer les contrôles d'accès des utilisateurs (autorisations) dans tous les logiciels et programmes, à plusieurs niveaux

- Gestion des permissions travaux et données accessibles/Utilisateurs
- Personnalisation des menus utilisateurs
- Sécurité Informatique

Gestion des Effets Prélèvements Clients

MOMIX

Communications Bancaires

COM-BAC

Serveur de fax

MISFAX

Générateur d'états

GENETA

Messagerie

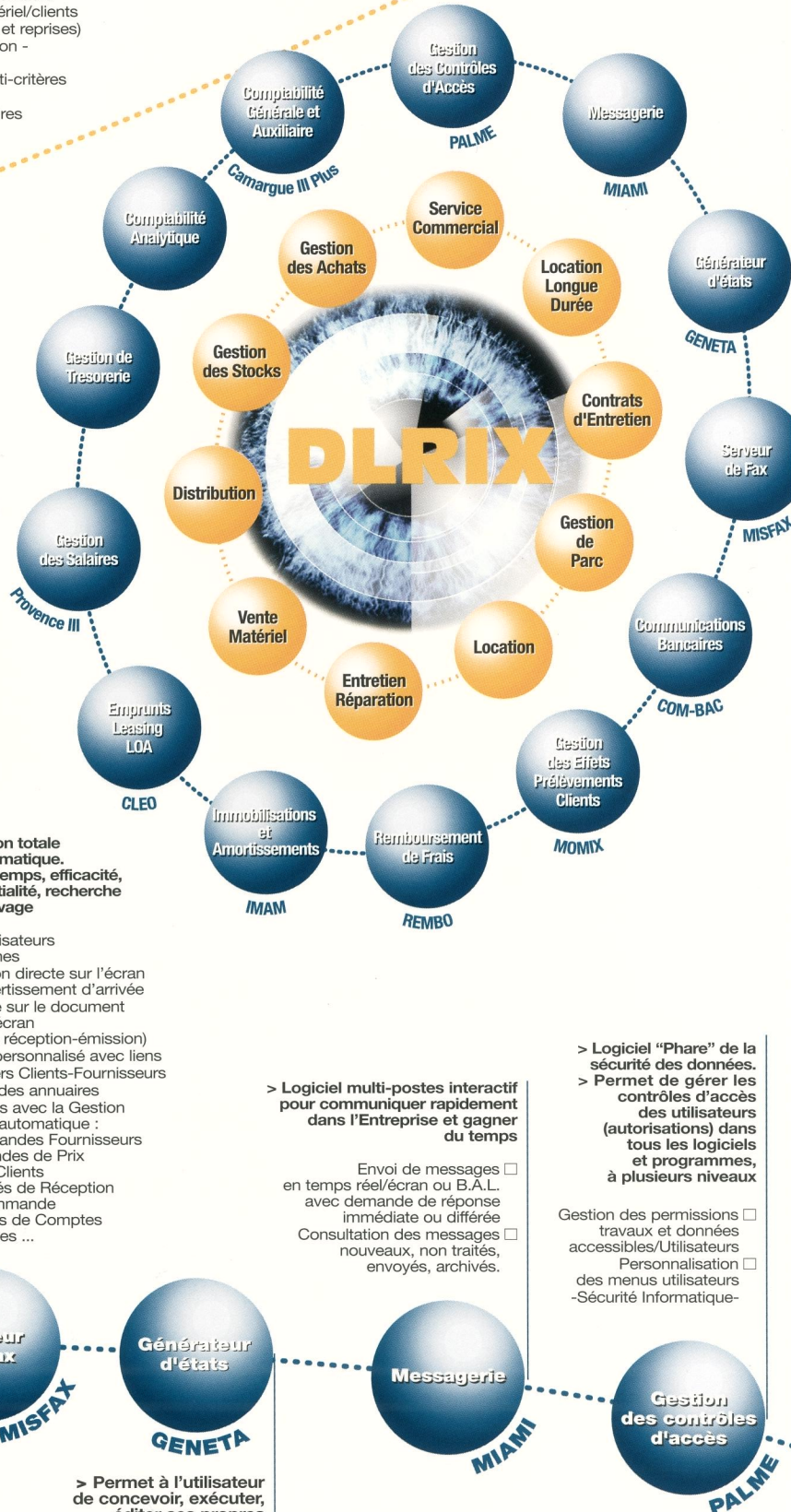
MIAMI

Gestion des contrôles d'accès

PALME

> Permet à l'utilisateur de concevoir, exécuter, éditer ses propres états périodiques

Interfaces graphiques ☐



fiabilité

Faites le choix
de la fiabilité et du meilleur (R.O.I.)
retour sur investissement

MENU

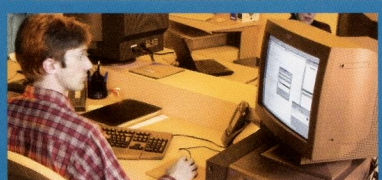
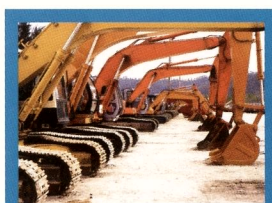
Contrôles d'accès

DLRIX

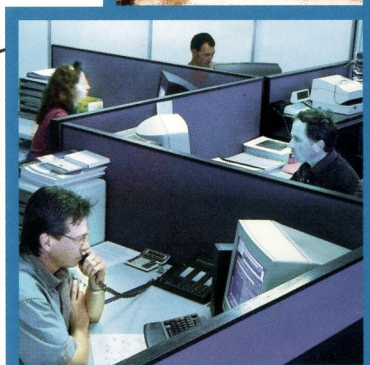
Comptabilité

Communications

Achats
Distribution
► Location
Réparation
Stocks



> Unité de développement



> Hot-Line

DLRIX : Un logiciel dédié à votre productivité

Le savoir-faire de nos équipes et la qualité de nos produits reposent sur une expérience de terrain et une grande connaissance des contraintes et des besoins liés à votre métier.

Cette connaissance et ce retour d'expérience nous ont permis de faire évoluer nos logiciels pour vous proposer, aujourd'hui, une solution qui répond encore plus à vos exigences de productivité, de fiabilité et de service.

Une solution totalement intégrée pour une efficacité optimale

L'ensemble des éléments qui composent la solution DLRIX est **conçu par nos équipes**. Les différents modules du progiciel présentent un très haut niveau **d'intégration**. L'utilisateur dispose d'un outil informatique à la fois puissant et simple à utiliser. Avec DLRIX, une seule saisie suffit pour alimenter tous les postes concernés. L'information saisie est conservée au cœur du système, dans la base de données de DLRIX et est directement accessible de n'importe quel poste utilisateur autorisé.

Croissance

Performances

Productivité

Compétitivité

Qualité

Sécurité

Mobilité

Pérennité

Mistral Informatique : une présence géographique qui s'intensifie

Mistral Informatique est votre interlocuteur privilégié en France et au-delà des frontières. Avec quelques 1000 Serveurs installés, plus de 9000 postes de travail actifs et 350 clients dans votre métier, en France métropolitaine, dans les départements et territoires d'outre-mer et à l'étranger (Suisse, Belgique, Espagne, Portugal, Maroc...), la société Mistral s'est placée parmi les tout premiers leaders sur son marché. Une réussite fondée sur le travail, le sens de l'innovation, la compétence technologique, l'écoute des Clients et la disponibilité permanente de ses équipes.

**Siège Social :**

Le Pôle Gambetta
4, avenue Marx Dormoy - B.P. 307
63008 Clermont-Ferrand Cedex 1
France

Tél : (33) 04 73 43 28 28

Fax : (33) 04 73 43 28 38

E-mail : info@mistral.fr

www.mistral-informatique.com

www.mistral.fr

www.dlrix.com

Agences : Ile de France, Région Nord,
Pays de Loire, Bretagne,
Rhône-Alpes, Auvergne,
Sud-Ouest, Sud-Est

